

INFORME DE INDICADOR PORCENTAJE DE DIFERENCIAS ENCONTRADAS DURANTE EL LEVANTAMIENTO DE INVENTARIOS EN LOS SERVICIOS DE HOSPITALIZACIÓN, QUIRÓFANO Y URGENCIAS

Departamento / Área: ALMACEN CEMA	Vigente a partir de: JUNIO 2022	Clave: CEMA-RG-CA-II-13
	Versión: 3.0	Página 1 de 7

1. Ficha indicador

CONCEPTO	DESCRIPCIÓN
1. Estándar	Procedimiento Normalizado de Operación para el Control de Inventarios <i>Clave: CEMA-PR-FA-CI-15</i>
2. Problema detectado	Falta de apego al correcto registro de insumos utilizados en los servicios de hospitalización, quirófono y urgencias.
3. Nombre del indicador	Porcentaje de diferencias encontradas durante el levantamiento de inventarios en los servicios de hospitalización, quirófono y urgencias.
4. Algoritmo	$= \frac{\# \text{de productos con diferencias en el stock}}{\# \text{total productos en el stock}} \times 100$
5. Descripción (¿Qué nos dice?)	Porcentaje de diferencias encontradas al momento de realizar inventarios en los servicios de hospitalización, quirófono y urgencias.
6. Objetivo	1.- ¿Qué se pretende con este indicador? Medir el apego que tiene el personal de enfermería a los procesos para el registro en tiempo de insumos utilizados en cada servicio y para pacientes. 2.- ¿Cuál es la meta al aplicar este indicador? Contar con 0% de diferencias al momento de realizar inventarios.
7. Alcance	1.- ¿Quiénes están involucrados con el proceso que se está evaluando? Personal de almacén y personal de enfermería. 2.- ¿Qué áreas del hospital están involucradas? Almacén central y centrales de enfermería de hospitalización, quirófono y urgencias. 3.- ¿Los pacientes y familiares están involucrados? No
8. Proceso (método) de obtención	a) Medir el indicador 1. ¿Quién?: personal de almacén 2. ¿Cómo?: levantamiento de inventarios. 3. ¿Dónde?: Centrales de enfermería

Elaboró L.F. José Francisco Flores Mera Encargado de Almacén Hospitalario	Validó L.A. Rosa Angelica Bejarano López Coordinadora de Calidad
---	--



**SISTEMA INTEGRAL MODELO PACHUCA
CENTRO DE EXCELENCIA MÉDICA EN ALTURA**



**INFORME DE INDICADOR PORCENTAJE DE DIFERENCIAS ENCONTRADAS DURANTE
EL MLEVANTAMIENTO DE INVENTARIOS EN LOS SERVICIOS DE HOSPITALIZACIÓN,
QUIRÓFANO Y URGENCIAS**

Departamento / Área: ALMACEN CEMA	Vigente a partir de: JUNIO 2022	Clave: CEMA-RG-CA-II-13
	Versión: 3.0	Página 2 de 7

		<ul style="list-style-type: none"> 4. ¿Cuándo?: Quincenal. b) Recolectar los datos <ul style="list-style-type: none"> 1. ¿Quién?: personal de almacén 2. ¿Cómo?: formato de resultado de inventarios. 3. ¿Dónde?: Centrales de enfermería 4. ¿Cuándo?: quincenal c) Analizar la información obtenida <ul style="list-style-type: none"> 1. ¿Quién?: personal de almacén 2. ¿Cómo?: resultados de inventarios. 3. ¿Dónde?: almacén CEMA 4. ¿Cuándo?: quincenal 	
9. Frecuencia de revisión		Mensual	
10. Responsable		¿Quién es el dueño del indicador? Personal de Almacén CEMA ¿Quién es el responsable de revisarlo para proponer mejoras? Personal de Almacén CEMA	

Elaboró L.F. José Francisco Flores Mera Encargado de Almacén Hospitalario	Validó L.A. Rosa Angelica Bejarano López Coordinadora de Calidad
--	---

**INFORME DE INDICADOR PORCENTAJE DE DIFERENCIAS ENCONTRADAS DURANTE
EL MLEVANTAMIENTO DE INVENTARIOS EN LOS SERVICIOS DE HOSPITALIZACIÓN,
QUIRÓFANO Y URGENCIAS**

Departamento / Área: ALMACEN CEMA	Vigente a partir de: JUNIO 2022	Clave: CEMA-RG-CA-II-13 Página 3 de 7
	Versión: 3.0	

2. Recolección de datos

Se realiza levantamiento de inventarios de manera quincenal en las centrales de enfermería (Hospitalización, Quirófano y Urgencias), a través de los cuales se puede determinar el número total de medicamentos en el stock y por lo tanto aquellos que se encuentran con diferencias.

- Inventario generado desde SGH Histoclin por servicio o sub almacén y fecha en la que se genera.

CENTRO DE EXCELENCIA MÉDICA EN ALTURA
 DIRECCIÓN ADMINISTRATIVA
 CONSULTA EXTERNA Y URGENCIAS

INVENTARIO FÍSICO

Almacén: CONSULTA EXTERNA Y URGENCIAS

Nº.	CLAVE	Código de Barra Registrado	DESCRIPCIÓN	UNIDAD	EXISTENCIA	EXISTENCIA FÍSICA	DIFERENCIA
1	1180000321017	1180000321017	ABATELENGLAS BLANCO DE PLASTICO BOLSA CON 8 PIEAS	bis	0		
2	780224241877	780224241877	ABATELENGLAS DE MADERA NO ESTERIL DESECHABLE (AMBIOER) CAJA CON 100 PIEZAS	cj	0		
3	7801281200101	7801281200101	ABATELENGLAS NO ESTERILIZADO BOLSA CON 28 PIEZAS	bis	0		
4	_CEMA-07872		ABATELENGLAS NO ESTERILIZADO PIEZA	pieza	199		
5	_CEMA-04048	7801284801037	ACIDOACETILSALICILICO 300MS (PSICOFARMA) CAJA CON 28 TABLETAS EFERVESCENTES	cj	0		
6	7801318812888	7801318812888	ACIDOACETILSALICILICO 100 MG TABLETAS (ASPIRINA PROTEC) CAJA CON 28 TABLETAS	cj	0		
7	7802001182978	7802001182978	ACIDOACETILSALICILICO 100 MG TABLETAS (ASPIRINA) CAJA CON 30 TABLETAS	cj	1		
8	_CEMA-08949	7802218304883	ACIDOACETILSALICILICO 100 MG TABLETAS DE LIBERACION RETARDADA (AVISA) CAJA CON 30 TABLETAS	cj	0		
9	_CEMA-07808		ACIDOACETILSALICILICO 300 MG TABLETAS EFERVESCENTES (ALPHARMA) CAJA CON 20 TABLETAS	cj	0		
10	_CEMA-04720	7801284804808	ACIDOACETILSALICILICO 300MG CAJA CON 28 TABLETAS EFERVESCENTES	pieza	0		
11	_CEMA-08118		ACIDO ACETILSALICILICO TABLETAS DE 100 MG (ULTRA) CAJA CON 30 TABLETAS	cj	0		
12	_CEMA-08442		ACIDO ACETILSALICILICO TABLETAS EFERVESCENTE DE 300MG (ALPHARMA) CAJA CON 20 TABLETAS	cj	0		
21	7801048339308		AGUA OXIGENADA BOTELLA CON 480 ML	pieza	0		
22	_CEMA-08071		AGUA OXIGENADA DE 1800 ML (ALCOMER) FRASCO CON 480ML	pieza	2		
23	78084318206	78084318206	AGUA OXIGENADA SOLUCION JALOMA BOTELLA CON 480ML	pieza	0		
24	010038290408181818	010038290408181818	AGUJA ESPINAL TIPO QUINCE 22 GA X 90 MM (NEOMA) PIEZA	pieza	0		
25	013038290400106064	013038290400106064	AGUJA ESPINAL TIPO QUINCE 23 GA X 90 MM (VERDE) PIEZA	pieza	0		
26	_CEMA-03584		AGUJA ESPINAL TIPO QUINCE 27 GA X 80 MM (DRIS) PIEZA	pieza	0		
27	498420908012	498420908012	ADUJAHIPODERMICA 230*14	pieza	0		
28	498420908014	498420908014	ADUJAHIPODERMICA DESECHABLE 18 G X 38 (ROSA) PIEZA	pieza	11		
29	10982090117907		ADUJAHIPODERMICA DESECHABLE 20 G X 32 (AMARILLA) PIEZA	pieza	28		
30	209820901173113879030117317	209820901173113879030117317	ADUJAHIPODERMICA DESECHABLE 21 G X 32 (VERDE) PIEZA	pieza	28		
31	_CEMA-00388		ADUJAHIPODERMICA DESECHABLE 21 X 32 80	pieza	0		
32	7801073008010	7801073008010	ADUJAHIPODERMICA DESECHABLE 22 G X 32 (NEOMA) PIEZA	pieza	31		
33	_CEMA-00338		ADUJAHIPODERMICA DESECHABLE 22 X 32 80	pieza	0		
34	498420901083	498420901083	ADUJAHIPODERMICA DESECHABLE 23 G X 28 (AZUL) PIEZA	pieza	8		
35	7801073003874	7801073003874	ADUJAHIPODERMICA DESECHABLE 25 G X 18 (NARANJA) PIEZA	pieza	7		

Fecha Impresión: 30/04/2019 12:06:23p.m. HOJA: 1 de 31

Elaboró L.F. José Francisco Flores Mera Encargado de Almacén Hospitalario	Validó L.A. Rosa Angelica Bejarano López Coordinadora de Calidad
--	---




**SISTEMA INTEGRAL MODELO PACHUCA
CENTRO DE EXCELENCIA MÉDICA EN ALTURA**



**INFORME DE INDICADOR PORCENTAJE DE DIFERENCIAS ENCONTRADAS DURANTE
EL MLEVANTAMIENTO DE INVENTARIOS EN LOS SERVICIOS DE HOSPITALIZACIÓN,
QUIRÓFANO Y URGENCIAS**

Departamento / Área: ALMACEN CEMA	Vigente a partir de: JUNIO 2022	Clave: CEMA-RG-CA-II-13 Página 4 de 7
	Versión: 3.0	

- Formato de resultados de inventario, Clave: CEMA-RG-FA-FRI-18/ V.1.0


Centro de Excelencia Médica en Altura
Formato de Resultados de Inventarios
Almacén CEMA

Sub Almacén a Inventariar: _____

Fecha en que se realiza Inventario: _____

Personal que realizó Inventario: _____

1. Insumos retirados por caducidad		
Descripción	Caducidad	Cantidad
1.-		
2.-		
3.-		
4.-		
5.-		
6.-		

2. Insumos Retirados por otros motivos		
Descripción	Motivo	Cantidad
1.-		
2.-		
3.-		
4.-		
5.-		
6.-		

3. Diferencias Encontradas		
Descripción	Exist. Histodin	Exist. Física
1.-		
2.-		
3.-		
4.-		
5.-		
6.-		
7.-		
8.-		
9.-		
10.-		

4. Observaciones

5. Firmas de Conformidad	
Personal de Almacén	Encargado de Área
_____	_____

Elaboró L.F. José Francisco Flores Mera Encargado de Almacén Hospitalario	Validó L.A. Rosa Angelica Bejarano López Coordinadora de Calidad
--	---

**INFORME DE INDICADOR PORCENTAJE DE DIFERENCIAS ENCONTRADAS DURANTE
EL MLEVANTAMIENTO DE INVENTARIOS EN LOS SERVICIOS DE HOSPITALIZACIÓN,
QUIRÓFANO Y URGENCIAS**

Departamento / Área: ALMACEN CEMA	Vigente a partir de: JUNIO 2022	Clave: CEMA-RG-CA-II-13
	Versión: 3.0	Página 5 de 7

3. Algoritmo

$$\frac{=\# \text{ de productos con diferencias en el stock}}{\# \text{ total de productos en el stock}} \times 100$$

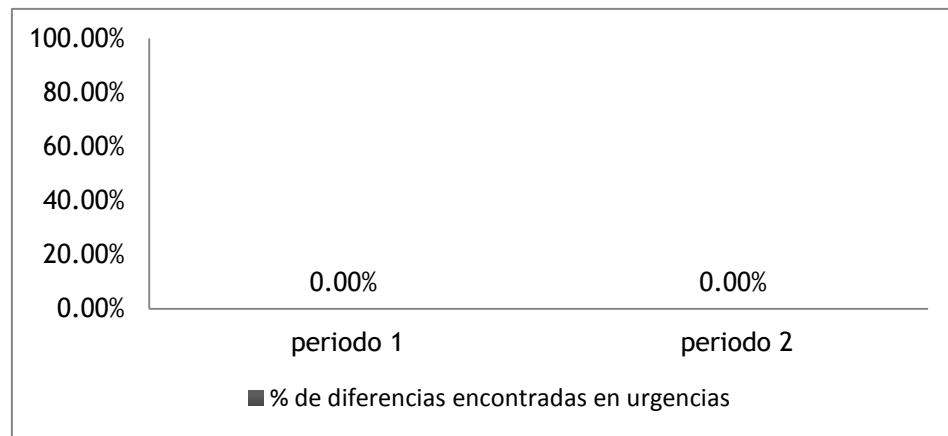
4. Resultados del algoritmo

4.1. JUNIO 2022

SUB ALMACÉN:URGENCIAS	ALGORITMO	RESULTADO
Periodo 1	$\frac{0}{352} \times 100$	0.0 %
Periodo 2	$\frac{0}{349} \times 100$	0.0 %

5. Representación gráfica por frecuencia de revisión

5.1. JUNIO 2022



Elaboró L.F. José Francisco Flores Mera Encargado de Almacén Hospitalario	Validó L.A. Rosa Angelica Bejarano López Coordinadora de Calidad
---	--



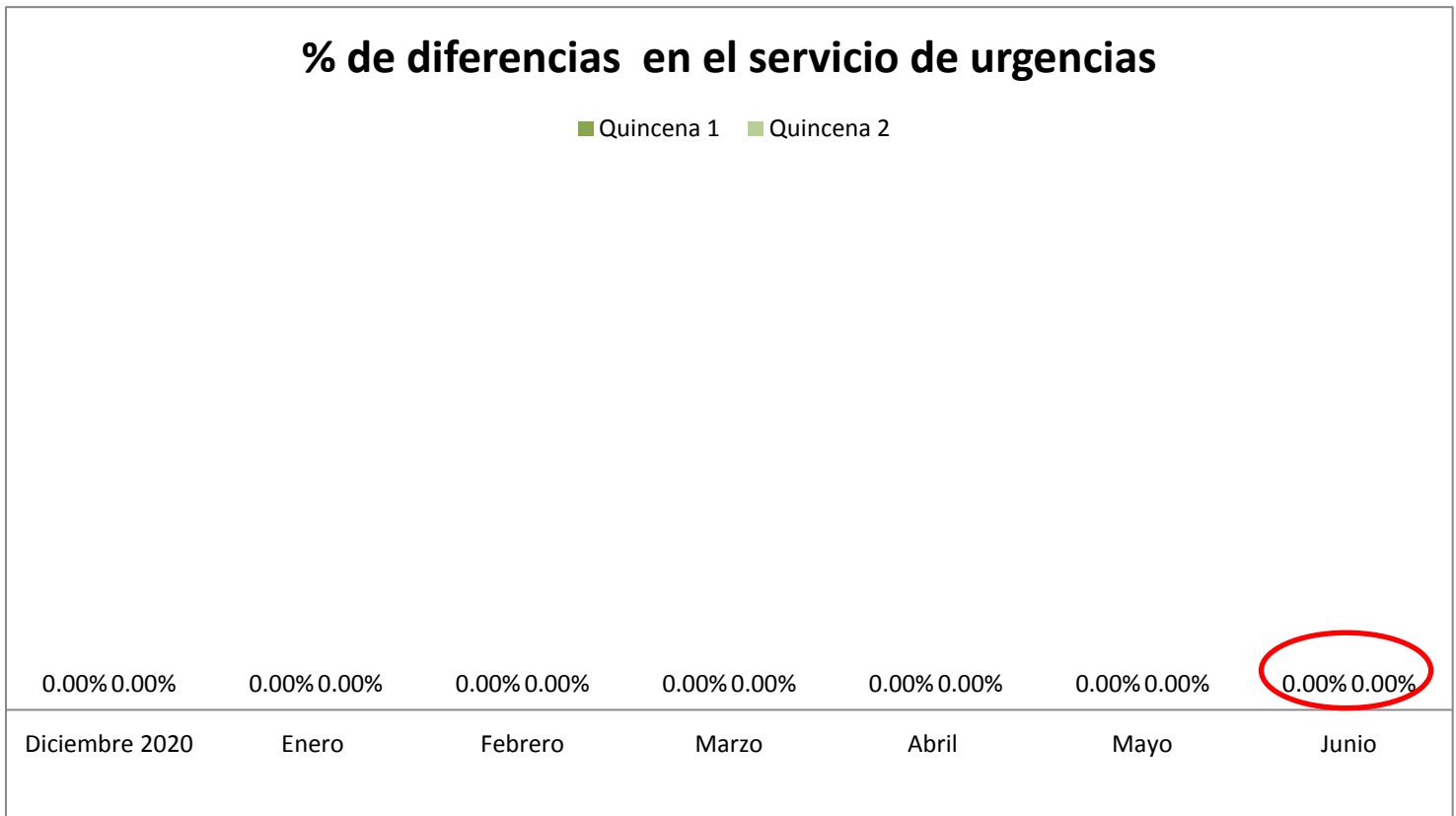
INFORME DE INDICADOR PORCENTAJE DE DIFERENCIAS ENCONTRADAS DURANTE EL MLEVANTAMIENTO DE INVENTARIOS EN LOS SERVICIOS DE HOSPITALIZACIÓN, QUIRÓFANO Y URGENCIAS

Departamento / Área: ALMACEN CEMA	Vigente a partir de: JUNIO 2022	Clave: CEMA-RG-CA-II-13
	Versión: 3.0	Página 6 de 7

6. Representación gráfica comparativa

% de diferencias en el servicio de urgencias

■ Quincena 1 ■ Quincena 2



Elaboró L.F. José Francisco Flores Mera Encargado de Almacén Hospitalario	Validó L.A. Rosa Angelica Bejarano López Coordinadora de Calidad
---	--



**INFORME DE INDICADOR PORCENTAJE DE DIFERENCIAS ENCONTRADAS DURANTE
EL MLEVANTAMIENTO DE INVENTARIOS EN LOS SERVICIOS DE HOSPITALIZACIÓN,
QUIRÓFANO Y URGENCIAS**

Departamento / Área: ALMACEN CEMA	Vigente a partir de: JUNIO 2022	Clave: CEMA-RG-CA-II-13
	Versión: 3.0	Página 7 de 7

7. Conclusiones

En el mes de junio, se cumple nuevamente de manera consecutiva con la meta del 0% de diferencias durante el levantamiento de inventarios, en este servicio se ha puesto especial atención al personal de enfermería al momento de la carga de insumos mientras rota por este servicio para que las incidencias disminuyan, se espera que en los próximos meses continúe esta tendencia.

Elaboró L.F. José Francisco Flores Mera Encargado de Almacén Hospitalario	Validó L.A. Rosa Angelica Bejarano López Coordinadora de Calidad
---	--